

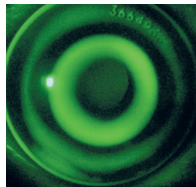
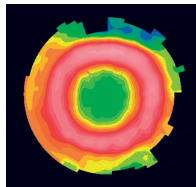
DRL® NEAR

La solution en ORTHO-K pour une liberté de vision retrouvée

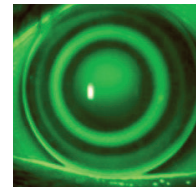
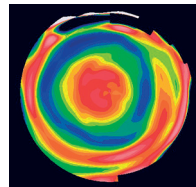
■ GÉOMETRIE DRL® À DOUBLE RÉSERVOIR DE LARMES BREVETÉE

■ LE CONCEPT « NEAR »

Vision aménagée avec une zone optique optimisée augmentant les aberrations pour améliorer la profondeur de champ



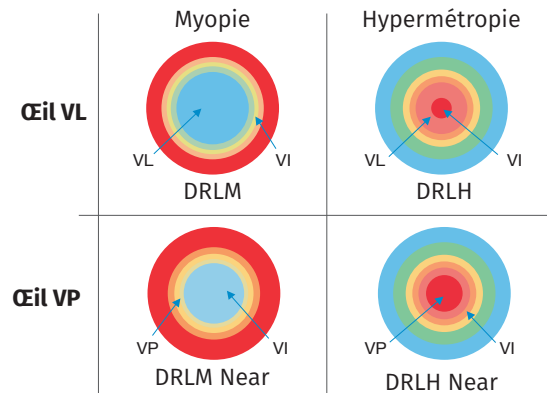
(1) DRLM : VL centrale et VP périphérique



(2) DRLH : VP centrale et VL périphérique

MYOPIE + PRESBYTIE avec ou sans astigmatisme	DRLM / DRLT sur l'œil préféré VL DRLM Near / DRLT Near sur l'œil préféré VP - Ajustement de la taille de la zone optique pour optimiser la VP sur la gamme Near. - Comparable à une lentille progressive à VL centrale.
HYPERMÉTROPIE + PRESBYTIE avec ou sans astigmatisme	DRLH sur l'œil préféré VL DRLH Near sur l'œil préféré VP - Dans le cas d'une addition réfractive supérieure à la moitié de l'hypermétropie à corriger. - Comparable à une lentille progressive à VP centrale.

- **Œil préféré VL** : le design DRL corrige la VL et génère naturellement une profondeur de champ pour une VI confortable
- **Œil préféré VP** : le design DRL Near, spécifique pour corriger la VP, procure également une VI confortable grâce à la profondeur de champ



■ PROTOCOLE D'ADAPTATION

- Réfraction subjective maximum convexe
- Addition lunettes
- Détermination de l'œil préféré VP (œil le moins gêné par un verre de +0,75D sur la correction VL)

■ INDICATIONS

- Myopie jusqu'à -7.00D
- Hypermétropie jusqu'à +4.00D
- Cylindre jusqu'à -4.00D
- Add jusqu'à +3.00
- Matériau : Boston XO ou Optimum 100
- Teintes de manipulation : OD Violet / OG Bleu

Réfraction complémentaire en binoculaire	
VL à optimiser	VP à optimiser
Ajouter -0.25 ou -0.50 sur œil préféré VL	Ajouter +0.25 ou +0.50 sur œil préféré VP
↓	↓
Contrôler la VP	Contrôler la VL
Si insuffisant, ajouter -0.25 ou -0.50 sur les deux yeux	Si insuffisant, ajouter +0.25 ou +0.50 sur les deux yeux
↓	↓
Contrôler la VP	Contrôler la VL
Appliquer la réfraction complémentaire sur le paramètre H ou M	