

UNE VISION D'AVANCE EN PRESBYTIE

EN ORTHO-K ET EN PORT DIURNE



Un savoir-faire historique 40 ans d'innovation

- Invention en 1984 de la première lentille souple progressive.
- Avancées marquantes dans la conception des lentilles rigides pour presbytes avec le design "Slab Off".
- Designs toujours plus innovants pour répondre à tous les besoins, en port diurne comme en orthokératologie.



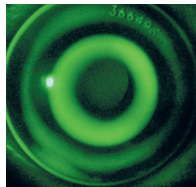
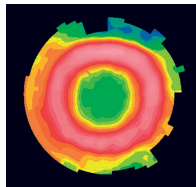
DRL® NEAR

La solution en ORTHO-K pour une liberté de vision retrouvée

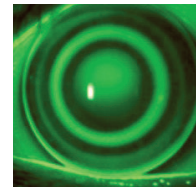
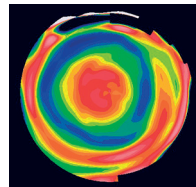
■ GÉOMETRIE DRL® À DOUBLE RÉSERVOIR DE LARMES BREVETÉE

■ LE CONCEPT « NEAR »

Vision aménagée avec une zone optique optimisée augmentant les aberrations pour améliorer la profondeur de champ



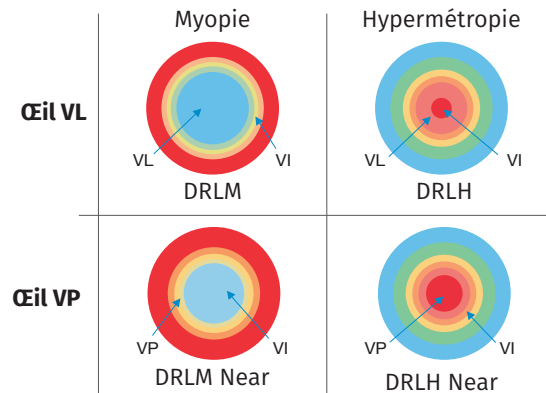
(1) DRLM : VL centrale et VP périphérique



(2) DRLH : VP centrale et VL périphérique

<p>MYOPIE + PRESBYTIE avec ou sans astigmatisme</p>	<p>DRLM / DRLT sur l'œil préféré VL DRLM Near / DRLT Near sur l'œil préféré VP</p> <ul style="list-style-type: none"> - Ajustement de la taille de la zone optique pour optimiser la VP sur la gamme Near. - Comparable à une lentille progressive à VL centrale.
<p>HYPERMÉTROPIE + PRESBYTIE avec ou sans astigmatisme</p>	<p>DRLH sur l'œil préféré VL DRLH Near sur l'œil préféré VP</p> <ul style="list-style-type: none"> - Dans le cas d'une addition réfractive supérieure à la moitié de l'hypermétropie à corriger. - Comparable à une lentille progressive à VP centrale.

- **Œil préféré VL** : le design DRL corrige la VL et génère naturellement une profondeur de champ pour une VI confortable
- **Œil préféré VP** : le design DRL Near, spécifique pour corriger la VP, procure également une VI confortable grâce à la profondeur de champ



■ PROTOCOLE D'ADAPTATION

- Réfraction subjective maximum convexe
- Addition lunettes
- Détermination de l'œil préféré VP (œil le moins gêné par un verre de +0,75D sur la correction VL)

■ INDICATIONS

- Myopie jusqu'à -7.00D
- Hypermétropie jusqu'à +4.00D
- Cylindre jusqu'à -4.00D
- Add jusqu'à +3.00
- Matériau : Boston XO ou Optimum 100
- Teintes de manipulation : OD Violet / OG Bleu

Réfraction complémentaire en binoculaire	
VL à optimiser	VP à optimiser
Ajouter -0.25 ou -0.50 sur œil préféré VL	Ajouter +0.25 ou +0.50 sur œil préféré VP
↓	↓
Contrôler la VP	Contrôler la VL
Si insuffisant, ajouter -0.25 ou -0.50 sur les deux yeux	Si insuffisant, ajouter +0.25 ou +0.50 sur les deux yeux
↓	↓
Contrôler la VP	Contrôler la VL
Appliquer la réfraction complémentaire sur le paramètre H ou M	

EXPERT PROGRESSIVE & MVB

Deux solutions en port diurne pour une qualité de vision inégalée

EXAMENS PRÉLIMINAIRES :

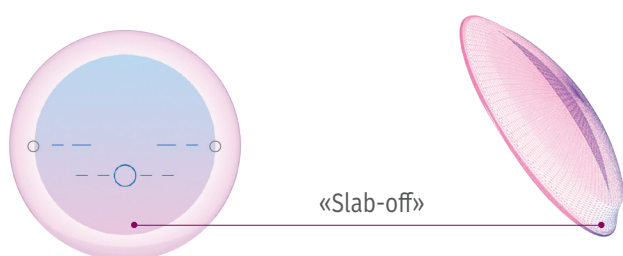
Réfraction VL (maxi convexe)/VP - Kérométrie avec axes ou topographie - Biométrie

■ EXPERT PROGRESSIVE

Excellence visuelle et précision d'adaptation

- Design innovant conçu comme un verre progressif pour des résultats visuels VP, VI, VL sans compromis

- Large zo VL et VP
- Zo VI progressive
- Slab-off



O Points d'alignements situés dans le tiers inférieur de la pupille

- Règle d'adaptation : Click & Fit ou fiche téléchargeable sur le site

Toricité cornéenne	ϕ_T	r_0
<40/100	9.00	Km
$\geq 40/100$	9.00	$r_0 = K - 0.05$ $r'_0 = K' + 0.10$
VL	Amétropie DVO – valeur du ménisque de larmes	
VP	Addition lunettes	

■ Gamme :

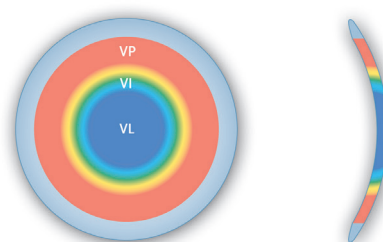
- r_0 : 7.20mm à 8.60mm par 0.05mm
- ϕ_T : 8.50 à 10.00 mm par 0.50mm
- Sph. -15.00D à +10.00D par 0.25D
- Cyl. TI -0.75 à -8.00 par 0.25
- TE -0.75 à -2.00 par 0.25 (1^{er} essai en Expert DS)
- Axe 0 à 180° par 5°
- Add 1.00 à 3.50 par 0.25
- Périphérie ajustable par pas de 0.05
- Disponible en AS ($\phi 9.80$)

■ MVB

Vision naturelle et simplicité d'adaptation

- Lentille progressive à VL centrale en principe de vision alternée

- Design asphérique pour un confort optimal
- Progression répartie sur les deux faces pour une qualité de vision limitant les aberrations

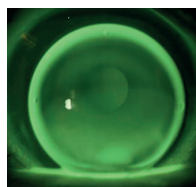


- Règle d'adaptation : Click & Fit ou fiche téléchargeable sur le site

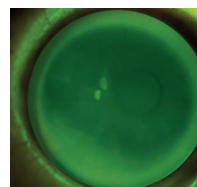
Toricité cornéenne	ϕ_T	r_0
<30/100	9.60	Km-0.10
Entre 30 et 40/100	9.60	Km
>40/100	9.60	$r_0 = K - 0,25$ $r'_0 = K' - 0.10$
VL	Amétropie DVO – valeur du ménisque de larmes	
VP	Addition lunettes	

■ Gamme :

- r_0 : 7.00mm à 8.40mm par 0.05mm
- ϕ_T 9.20 / 9.60 / 10.00
- Sph. -15.00D à +8.00D par 0.25D
- Cyl. TI -0.75 à -6.00 par 0.25
- TE -0.75 à -2.00 par 0.25 (1^{er} essai en MVB)
- Axe 0 à 180° par 5°
- Add 1.50 à 3.00 par 0.50






Consulter les protocoles d'adaptation



UNE VISION D'AVANCE EN PRESBYTIE

en ortho-K et en port diurne

	DRL® Near en ortho-K	Expert et MVB en port diurne
Matériaux	Boston XO / Optimum 100	Optimum 26/ Boston ES
Entretien	<ul style="list-style-type: none"> ■ PACK ORTHO-K 1^{ers} Pas offert * pour les premiers essais en lentilles DRL 1 flacon d'OXYCLEAN + 1 boîte AQUADROP + 1 ventouse <i>*Offre à valeur d'échantillon et non contractuelle. Commande à l'unité franco de port chez tous les opticiens.</i>  <ul style="list-style-type: none"> ■ PACK ORTHO-K pour les porteurs confirmés Oxyclean (2 flacons 360ml + 1 flacon 120ml) + 3 boîtes Aquadrop+ et 1 boîte de Procare. <i>Commande à l'unité chez tous les opticiens</i> 	<ul style="list-style-type: none"> ■ Precilens B5 + Procare Provitamine B5 pour un confort accru et déprotéinisation hebdomadaire  <ul style="list-style-type: none"> ■ PACK B5 (3 x 200ml) + Procare (1 boîte) en accompagnement de 2 lentilles rigides Expert Progressive ou MVB <i>Commande à l'unité chez tous les opticiens</i>
Commandes	<p>Vidéos de manipulation et d'entretien : www.lentilledenuit.com www.precilens.com</p> <p>LOGICIEL CLICK & FIT ou : télécharger les fiches techniques en flashant le QR code ci-dessous :</p>  <div style="display: flex; justify-content: space-between;"> <div style="width: 45%;"> <p>Données indispensables DRL Near :</p> <ul style="list-style-type: none"> - Réfraction maxi convexe - Exportation des topographies - DHIV mesuré au réglet </div> <div style="width: 45%;"> <p>Données indispensables Expert et MVB :</p> <ul style="list-style-type: none"> - Réfraction VL maxi convexe - Kératométrie - DHIV mesuré au réglet </div> </div> <p style="text-align: center;">SERVICE COMMANDE commande@precilens.com ou Tél. : +33 (0)1 45 13 18 45</p>	

Programme SMS Observance
Réception par les porteurs d'un SMS les invitant à renouveler leurs lentilles au bout d'un an, pour une sécurité de port renforcée

Assistance technique :
technique@precilens.com - Tél. : +33 (0)1 45 13 18 45